

Состав ПО Квинта

Дистрибутив ПО для инсталляции на ПК **Рабочих станций** поставляется в составе технических средств Квинта на одном **CD-диске**. Объем диска около 55 Мбайт. В дистрибутив входят как программы **Базового ПО** так и **Фирменного ПО** Квинта.

На каждом ПК инсталляция ПО производится индивидуально.

Оглавление программ устанавливаемого ПО, появляющееся в виде окна при инициализации в **CD-диске** файла `AutoRun.exe`, приведено на [Рис. 1](#). Около каждого пакета (или отдельной программы) показано одно из трех обозначений:

- ранее установленная на этой **Рабочей станции** версия пакета **совпадает** с версией дистрибутива
- ранее установленная на этой **Рабочей станции** версия пакета **не совпадает** с версией дистрибутива
- пакет (или программа) отсутствует на данном ПК

При выборе в оглавлении заголовка **Программы** в правую часть окна выводится перечень действующих дистрибутивов и для каждого дистрибутива версии используемых программ.

При выборе в оглавлении конкретного пакета (или программы) в правую часть окна выводятся сведения о программе и кнопки управления инсталляцией:

- **Установить** – начать инсталляцию выбранной программы
- **Удалить** – удаление ранее установленной программы
- **Открыть папку** – показать содержимое папки CD-диска для этой программы.

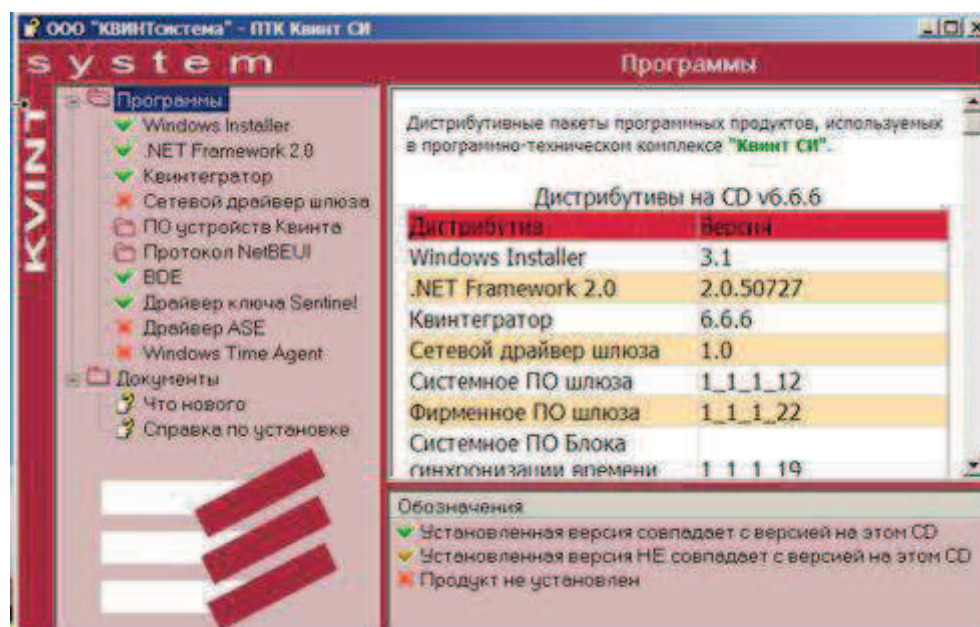


Рис. 1. Пакет программ инсталляционного диска

В этом разделе:

- [Состав Базового ПО](#)

Инсталляция базового ПО на Рабочие станции

Инсталляцию базового ПО проводить в соответствии с документацией, сопровождающей их дистрибутивы, в следующей последовательности:

1. На каждом ПК **Рабочей станции** установить ПО **Windows Installer**.
2. На каждом ПК **Рабочей станции** установить ПО **Microsoft .NET Framework 2.0**.
3. На каждом ПК **Рабочей станции** установить ПО **BDE 5.1** (режим **Типовая установка**). Настройка **BDE** производится после инсталляции **Квинтегратора** (см. раздел «[Настройки BDE](#)»). Настройки не требуют повторной инсталляции при переустановке версий фирменного ПО.
4. На каждом ПК **Рабочей станции** установить ПО **Windows Time Agent**. На вкладке **Client** указать режим работы **NTP** и адрес источника эталонного времени (**БСВ-80**). В поле **Special Interval** установить время 30сек. На вкладке **NTP configuration time** убедиться в правильности конфигурации.
5. На **Рабочей станции, сервере ключа Sentinel**, установить драйверы ключа (режим **Выборочная установка (Custom)** и **Только для драйверов (Sentinel System Drivers)**). Ключ можно присоединить к USB-порту компьютера до или после проведения установки. Инсталляция драйвера не требует ее повторного проведения при смене версий Квинта или при замене ключа.
6. На **Рабочей станции, сервере устройства считывания Smart-карт**, установить драйверы устройства. Устройство считывания смарт-карт **Athena ASE** можно присоединить к USB-порту компьютера до или после проведения установки. Инсталляция драйвера не требует ее повторного проведения при смене версий Квинта или при замене устройства.
7. На **Рабочие станции**, предназначенные для запуска **Виртуальных контроллеров** среды Мезон, установить **Драйвер сетевого протокола NetBEUI**. При установке следовать указаниям инструкции в файле **NetBEUI.htm**, доступ к которому обеспечивается при нажатии кнопки **Открыть папку**.

Инсталляция программ пакета Квинтегратор

Инсталляция программ, входящих в пакет **Квинтегратор**, производится выбором в оглавлении CD-диска ([Рис. 1](#)) строки **Квинтегратор** и нажатием кнопки **Установить**.

Допускается копирование всего образа CD-диска или дистрибутива фирменного ПО (папка KVINTsystem Kvintegrator в составе программ диска) на жесткий диск **Рабочей станции-контроллера домена** (можно и на диск любой **Рабочей станции**, доступной другим станциям). В дальнейшем этот каталог на диске не должен переименовываться и менять свое местоположение, в противном случае не будут доступны процедуры деинсталляции или дополнительной установки компонент ПО. Инсталляция из папки KVINTsystem Kvintegrator осуществляется запуском входящего в папку файла `Setup.exe`

В процессе установки программа создает ярлык  **Квинт СИ** в меню **Пуск** рабочего стола ПК.

Последовательность дальнейших действий по инсталляции зависит от того, имеется ли на ПК **Рабочей станции** ранее установленная версия **Квинтегратора**.

Если пакет **Квинтегратора** ранее не устанавливался или был удален, то выводится окно **Выборочная установка** ([Рис. 2](#)) с деревом программ фирменного ПО **Выберите компоненты программ, которые необходимо установить**. Выбор осуществляется одним из значков для каждой компоненты.

В окне ([Рис. 2](#)) кнопкой **Изменить** можно указать папку, в которую следует установить инсталлируемое ПО, или согласиться с папкой, которую система создает по умолчанию, (на [Рис. 2](#) папка `D:\Program Files\Kvint6`).

Если **Квинтегратор** ранее устанавливался на ПК, а потом был удален, то в дереве будут автоматически выбраны компоненты предыдущей установки.

После выбора компонент необходимо запустить процесс инсталляции нажатием в окне ([Рис. 2](#)) кнопки **Далее**.



Рис. 2. Окно Выборочная установка

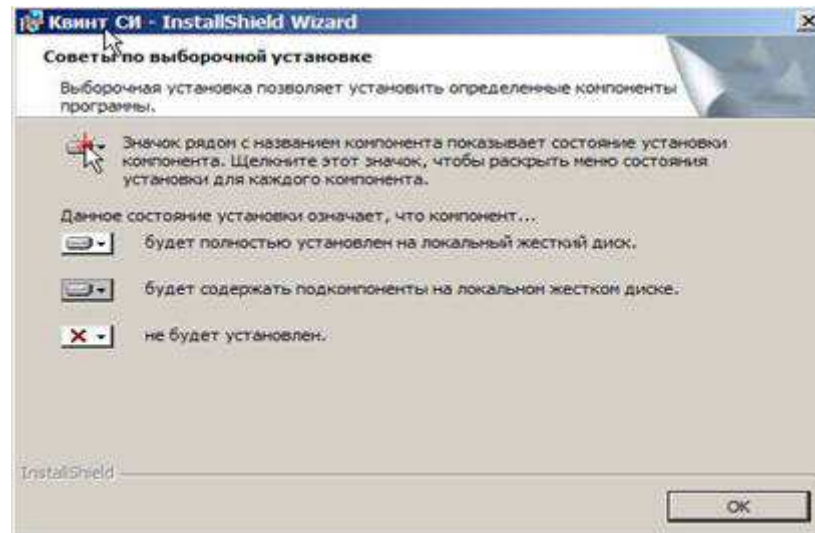


Рис. 3. Указания по установке программ

Если на **Рабочей станции** уже имеется ранее установленный пакет **Квинтегратора**, то выводится окно **Обслуживание программ** (Рис. 4) с предложением **Изменить** состав ранее установленных компонент, **Исправить** ошибки программ или **Удалить** весь ранее установленный пакет

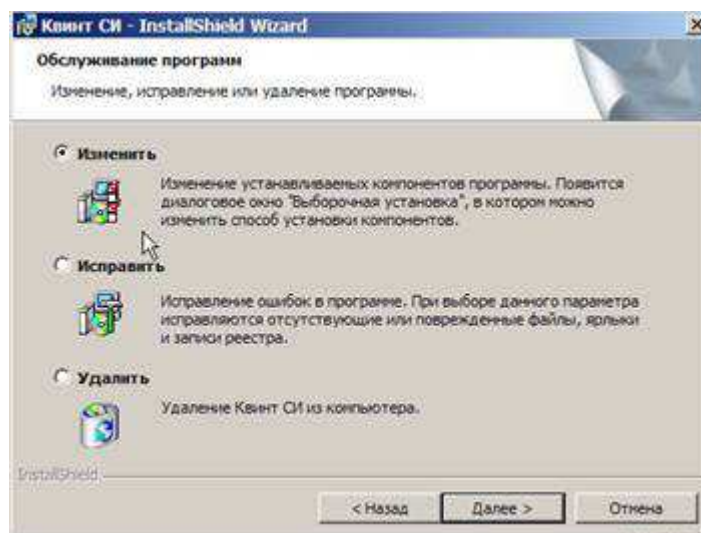


Рис. 4. Окно Обслуживание программ

Если на **Рабочей станции** уже имеется ранее установленный пакет **Квинтегратора** окно **Обслуживание программ** (Рис. 4) можно вызвать из **Главного окна Квинтегратора** (Рис. 7) инициализацией пункта меню **Файл / Установить**. При установке указателя **Изменить** и нажатии кнопки **Далее** выводится окно **Выборочная установка** (Рис. 5), в котором необходимо изменить состав инсталлируемых компонент и нажать кнопку **Далее**.

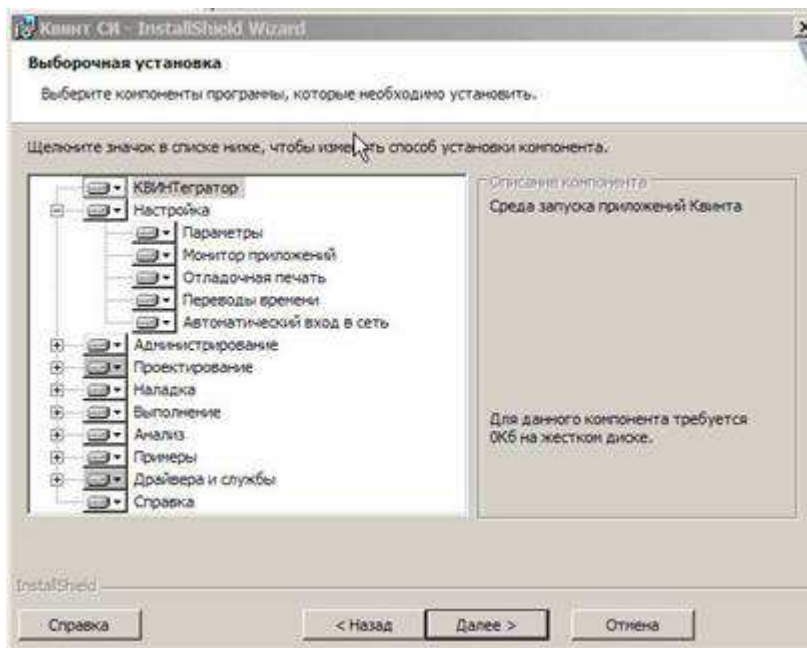


Рис. 5. Окно Выборочная установка

Для обновления ранее установленной на **Рабочей станции** версии программ пакета **Квинтегратор** необходимо инициализировать пункт меню **Файл / Обновить версию Квента** в **Главном окне Квинтегратора** (Рис. 7). В результате откроется окно **Обновление версии Квента**, в котором необходимо указать путь к папке с новым дистрибутивом и нажать кнопку **Начать обновление**.

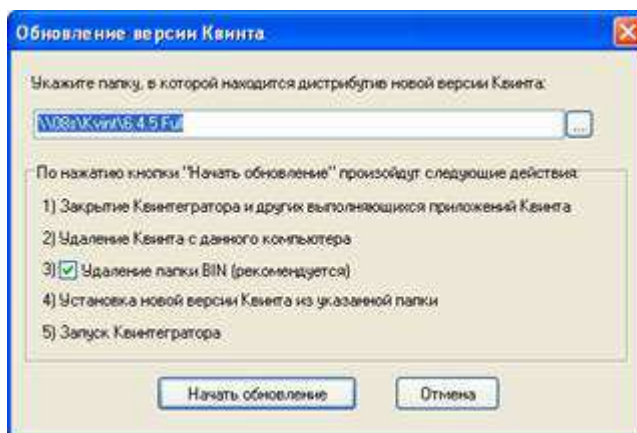


Рис. 6. Окно Обновление версии Квента

В процессе обновления будет удалена старая версия программ **Квинтегратора** и установлена новая. При этом состав компонент и все настройки останутся неизменными.